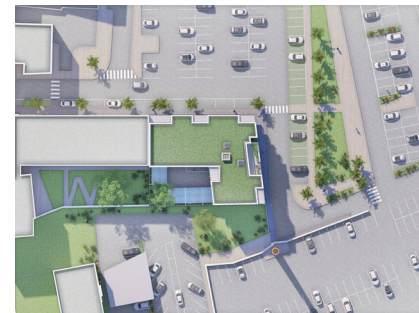


SEMA - Conception/réalisation SCOB
**CONSTRUCTION DE 25 LOGEMENTS
COLLECTIFS /**
MÂCON (71)

ZAC MONNIER ILOT 7



MAITRE D'OUVRAGE : SEMA MACONNAIS VAL DE SAONE BOURGOGNE DU SUD
ADRESSE : 16 Rue Lamartine, 71000 Mâcon
(03 85 21 15 50)

PROGRAMME : Construction d'une résidence de 25 logements collectifs
ADRESSE PROJET : Impasse rue de Paris 71000 MACON

SURFACES : SHAB : 1 570 m²

NOMBRE DE LOGEMENTS : 25 logements
TYPOLOGIE : 25 Logements (3 T1, 8 T2, 10 T3, 2 T4, 2 T5)

MISSION : Conception/Réalisation en équipe EG SCOB

LIVRAISON : 2021 (Lauréat concours 2020)

MAITRISE D'OEUVRE : EG SCOB / CHAMBAUD ARCHITECTES / TECO / BERGA

PERFORMANCE ENERGETIQUE : RT 2012-20%

COUT DES TRAVAUX : 2 250 000 € HT



Les objectifs en matière d'exigence thermique sont conformes au niveau de la RT 2012-20%.

En base, le chauffage et la production d'eau chaude sanitaire sont assurés par des chaudières individuelles au gaz. La possibilité de se raccorder au chauffage urbain est proposée en variante, la sous station pourra s'implanter au RDC en recomposant le plan. Des panneaux photovoltaïques seront sans doute nécessaires en toiture pour cette variante.

Un soin particulier est apporté au traitement des eaux pluviales, avec une toiture végétalisée (qui tamponne l'évacuation), des zones de pleine terre végétalisées (dans la cour et à l'entrée du bâtiment) ainsi que des zones de stationnement drainantes sous les carports.

La végétalisation apporte biodiversité animale et végétale et un confort visuel et olfactif aux habitants. Les essences seront locales, rustiques et peu consommatrices en eau.

Les systèmes techniques proposés seront fiables, éprouvés et peu consommateurs en énergie et en eau.

L'éclairage naturel des circulations permet également de limiter les consommations électriques des parties communes dans une recherche d'optimisation des charges communes.

Cette disposition apporte également un confort visuel à tous les habitants en offrant une vue plein Est sur la Saône. Le socle du bâtiment en béton armé, sera revêtu d'un enduit de teinte grise.

Des éléments de serrurerie laqués gris seront ajourés et fermeront l'accès au stationnement en créant un filtre visuel laissant passer le regard à travers le bâtiment sur le cœur d'îlot.

Une terrasse commune est prévue au R+4. Elle est accessible de plain-pied, son accès, par une porte vitrée en face de l'ascenseur offre une vue directe sur l'extérieur et la Saône. Son usage est à inventer par les habitants : potager partagé, séances de sports, réunions entre voisins...

Les teintes claires des façades, une majorité de blanc pour les enduits et de gris pour les serrureries, renforcent le confort lumineux des logements.

La cheminée en brique, vestige du passé industriel du site est ainsi mise en scène sur le nouvel alignement urbain créé en limite Est.

Le projet, dans son écriture sobre et rigoureuse propose une architecture généreuse et de qualité hors des modes.

chambaud
ARCHITECTES
URBANISTES

